




# HEALING LIBRARY WITH LEVEL - LAYER - LIGHT

level-layer-light 로 치유하는 도서관 제안



# Contents

- background
- application space
- concept
- concept study1.2
- design process1.2.3.4
- space program
- 3L unit
- superposition1.2.3
- traffic line
- plan1.2
- elevation
- exterior
- interior
- epilogue

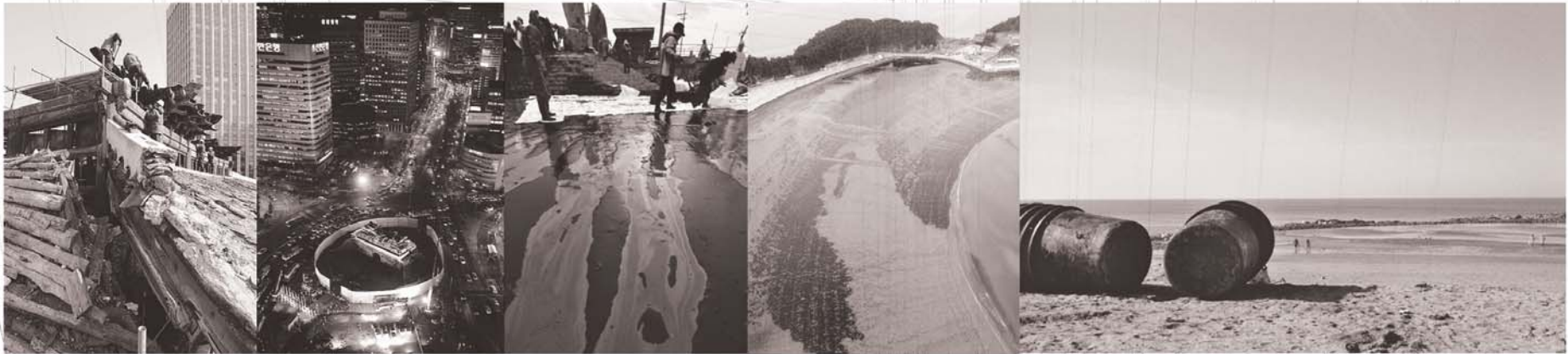


공간에 놓인 여러장의 레이어들은 공간성을 형성함과 동시에 각 레이어에 중첩으로 새로운 공간을 탄생시킨다. 그 공간에 다층구조(레벨)로 놓여진 레이어들은 그들 사이사이에 머금고 있는 빛의 움직임들을 표현하고 시각적으로 재미를 준다. 즉, 한 시선에 머물수있는 여러장의 기존레이어 형식이 추구하는 다양한 내용을 목적으로 하는것과 다르게 본 프로젝트에서 다루고자 한 의미는 형태를 재해석하여 여러장의 레이어로 변환 하고 레이어들의 중첩에서 생겨나는 새로운 공간에 대한 개념이다.

본 프로젝트의 목적은 공간에 레이어 구조를 이용하여 다양한 중첩에 의해 시각화하는 것에 있다. 레이어들의 움직임속에서 차별화된 레벨, 레이어와 빛의 변화를 통해 새로운 공간으로 만들어 보고자한다.



## HEALING LIBRARY WITH LEVEL - LAYER - LIGHT



대표적으로 고통받고 아픔이 있는 낙후 지역을 대상으로 삼아 3L을 적용 시킨다. 낙후 지역 대부분은 도시 기반 시설 부족, 교육 시설 및 상업 시설 그리고 제반 여건이 상대적으로 열악하다. 또한 태안 반도나 송례문, 대구 지하철 참사 등과 같은 아픔과 고통이 있는 지역도 있다.

이번 프로젝트를 통하여 지역 성장과 개발, 지역의 아픔까지 치유할 수 있고 삶의 활력을 주는 작은 도서관을 지역에 적용하여 도심과 흡수, 새롭게 재탄생 될 수 있도록 한다.



Design concept

Level + Layer + Light = 3L

- Level - 1 수평 ; 수평면, 평면;수평선 2 동일 수준[수평] ; (수평면의) 높이, 고도(altitude)
- Layer - 층(層), 쌓은[겹친, 칠한]
- Light - 1 빛 2 【물리】 광선;밝음 3 발광체, 광원;천체;[집합적] 등불, 등화

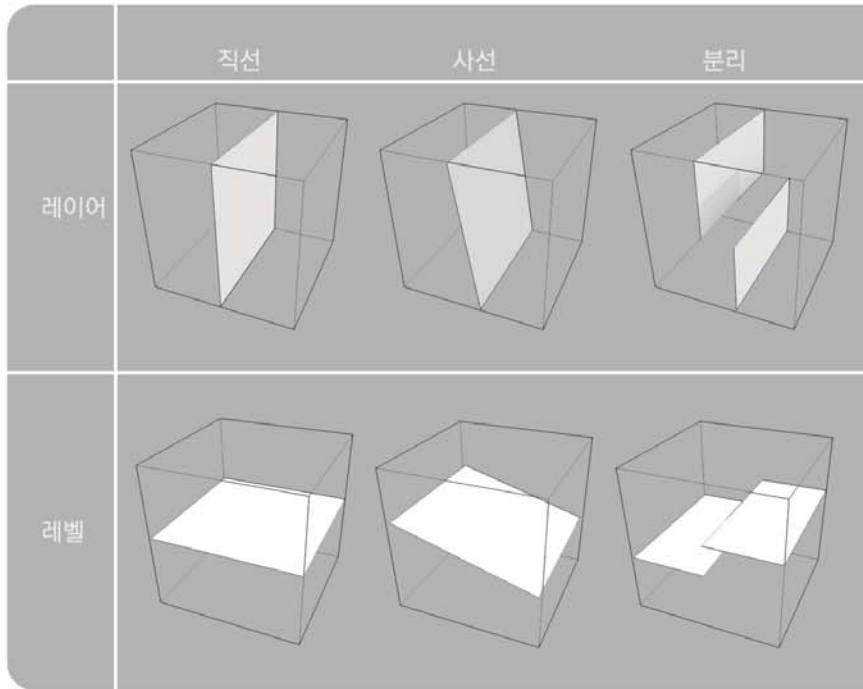
레벨과 레이어, 라이트가 중첩되고 변화하는 과정을 통하여 시각화한다. 이러한 인식의 교란을 일으키는 과정을 통해 대상은 레벨과 레이어, 라이트가 새로운 효과를 일으키게 되는 것이다. 공간의 내외부의 독립성을 해체시키고 건축 표면의 인터페이스로서의 정의를 넘어서 공간의 새로운 해석을 가능하게 한다.

## Concept study - level, layer

층위의 구축적 요소가 흐름과 변형의 기법을 통하여 실제적 건축의 형태에서 어떻게 나타나는지 다이어그램을 통해서 알아보고 그특성들에 대하여 분석하고자한다.

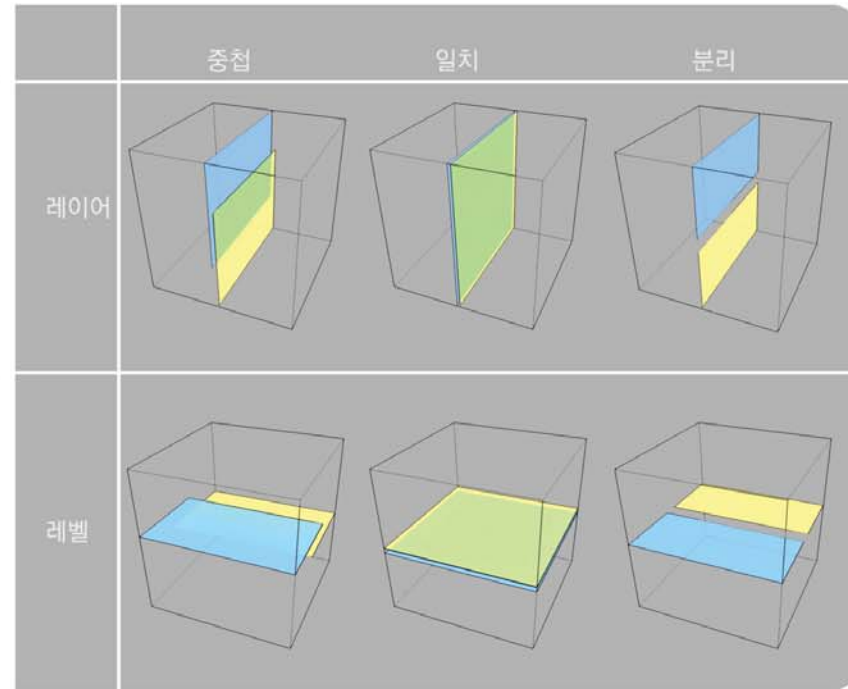
### 1) 연속

면과 판의 상태에 따른 층위 분석



### 2)중첩

중첩되는 부분에 따른 층위 분석



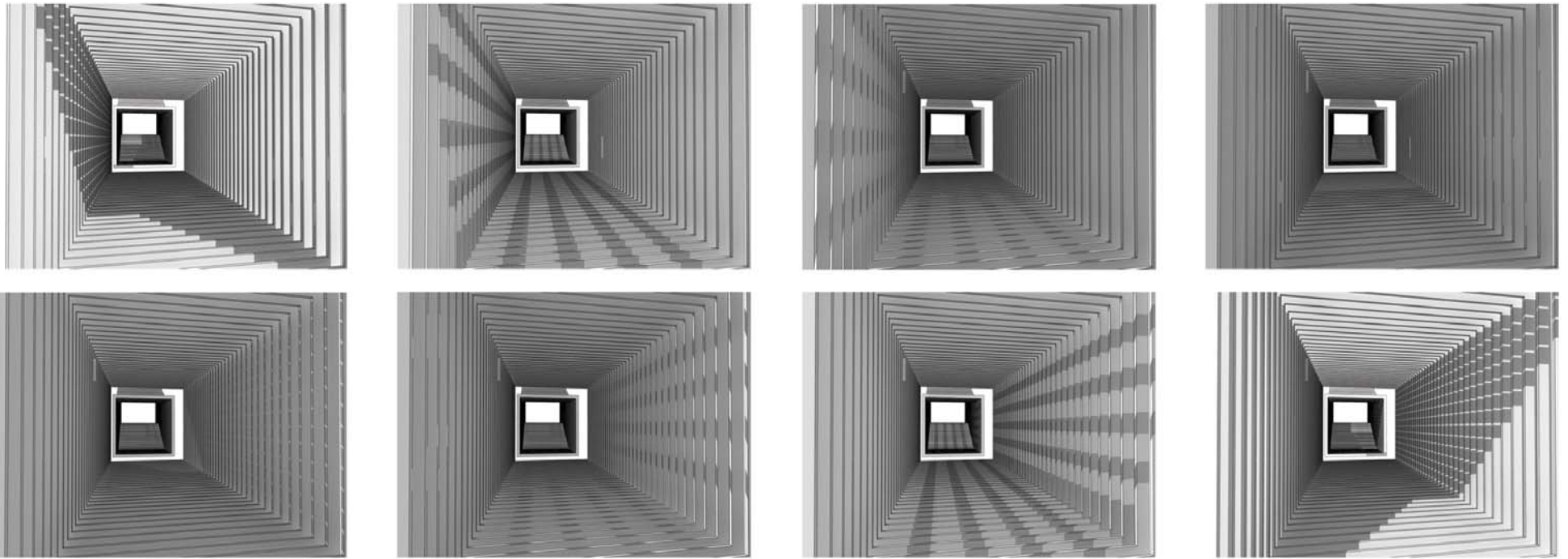


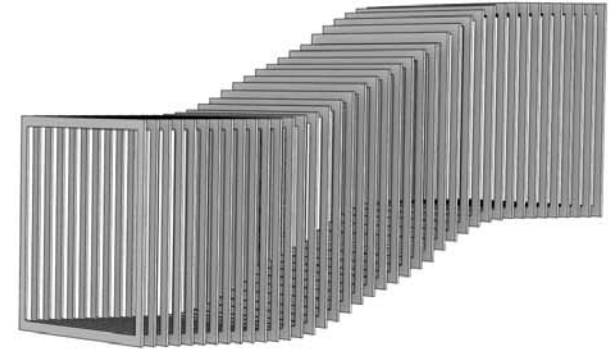
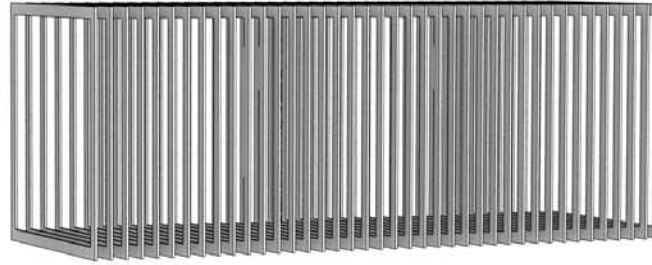
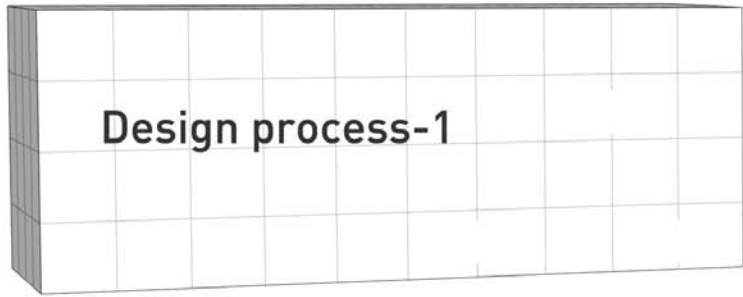
## Concept study - light

빛을 이용해서 레이어에 미치는 영향에 대해서 알아 보 고자 한다.

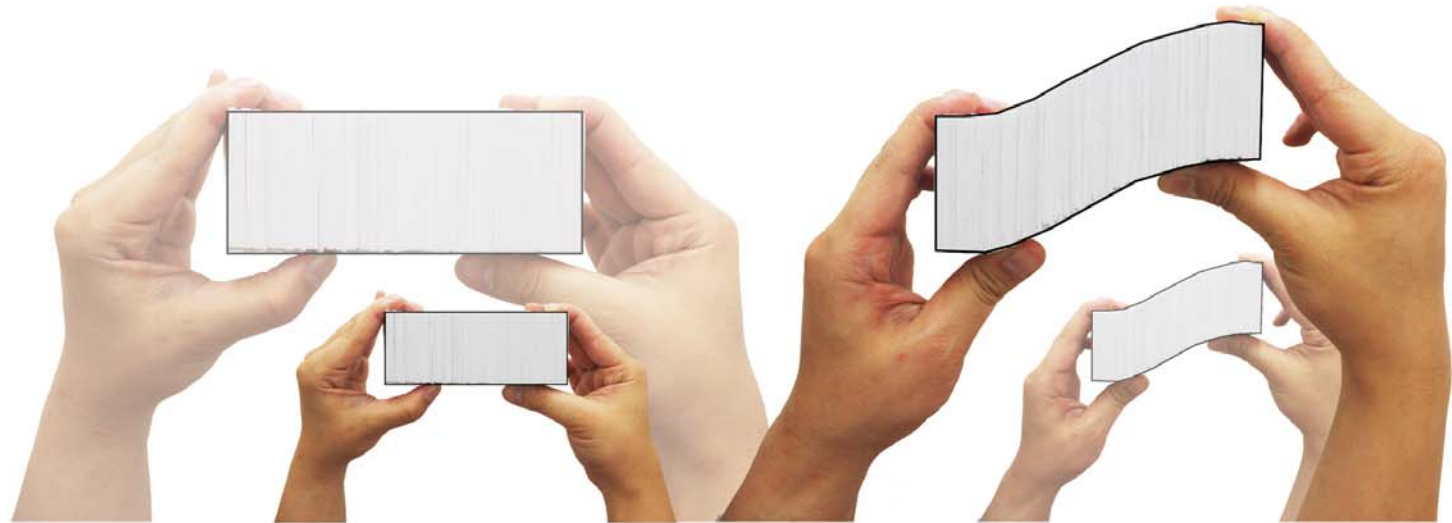
시간의 흐름에 따라 레이어의 그림자가 다양한 연출을 한다.

같은 공간이라도 다른 느낌으로 계속 변화한다. 또한 전혀 다른 레이어의 중첩에 의해서 다양한 공간 연출의 가능성을 알 수 있다.



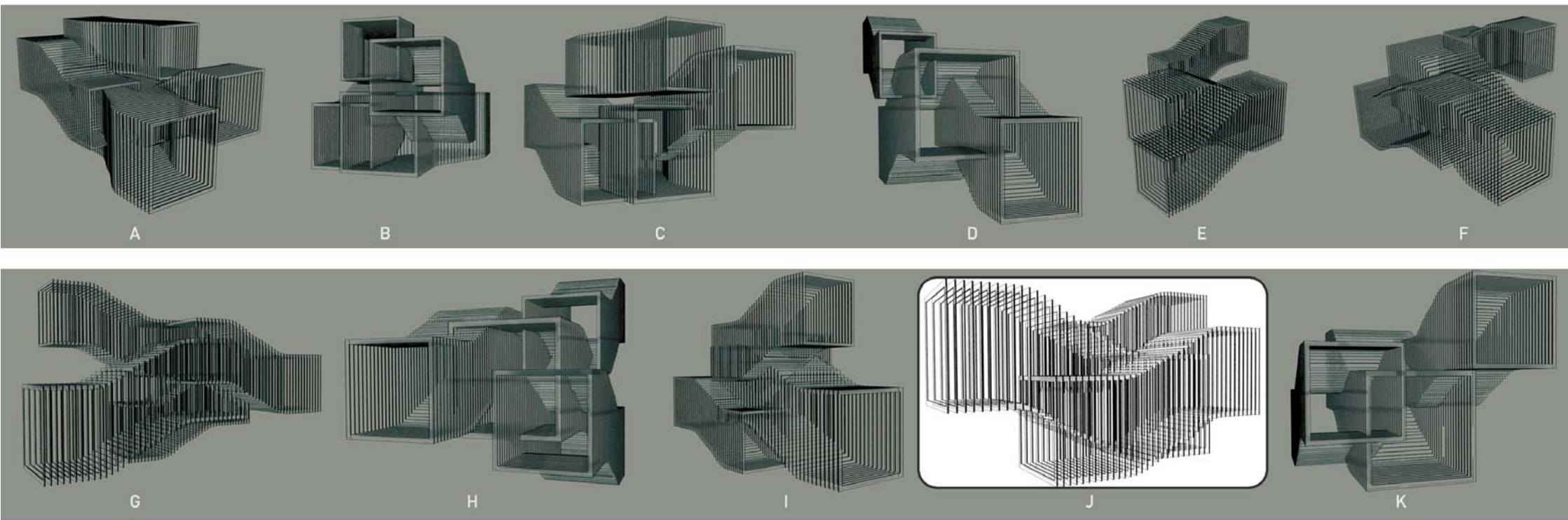


현대에 들어 와서 건축표면은 내부에 의해서 드러나게 되는 것이 아니라 외부와 내부와의 경계로 중요한 공간적 고민들이 집중되어 있는 곳이다. 따라서 표면은 내외부 공간 사이의 연속성과 불연속성을 동시에 갖는 경계가 되는 것이다.  
이에 계획 되어 지는 대상지의 특성을 고려하여 앞서 다중 레이어를 표현 하고자 하였고, 그 과정은 다음과 같다.



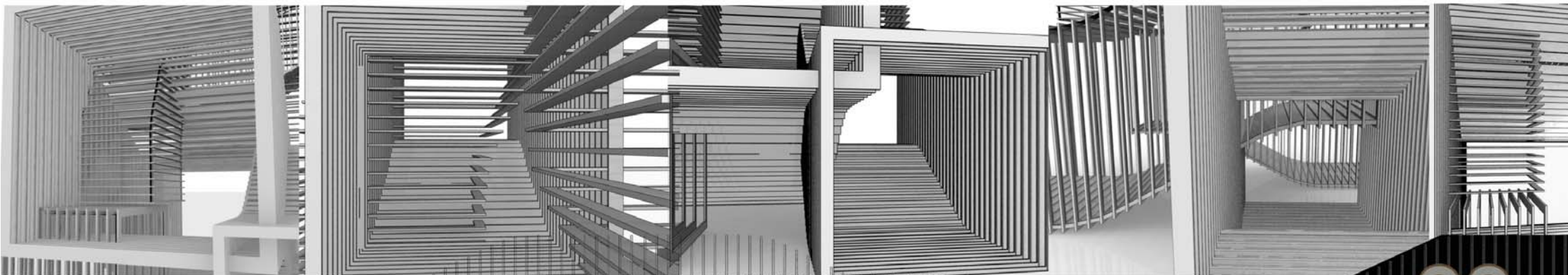
물체가 외부 힘을 받으면 변하게 되어 있듯이 사각형의 매스를 레이어로 만들고 외력을 가해 곡선의 형태로 변형 되었다. 이러한 물성의 변화는 단편적인 공간의 물성을 비물성으로 바꾸어 놓았다.





## Design process-2

변형된 여러 레이어 매스를 조합하여 다양한 공간을 실험한다.

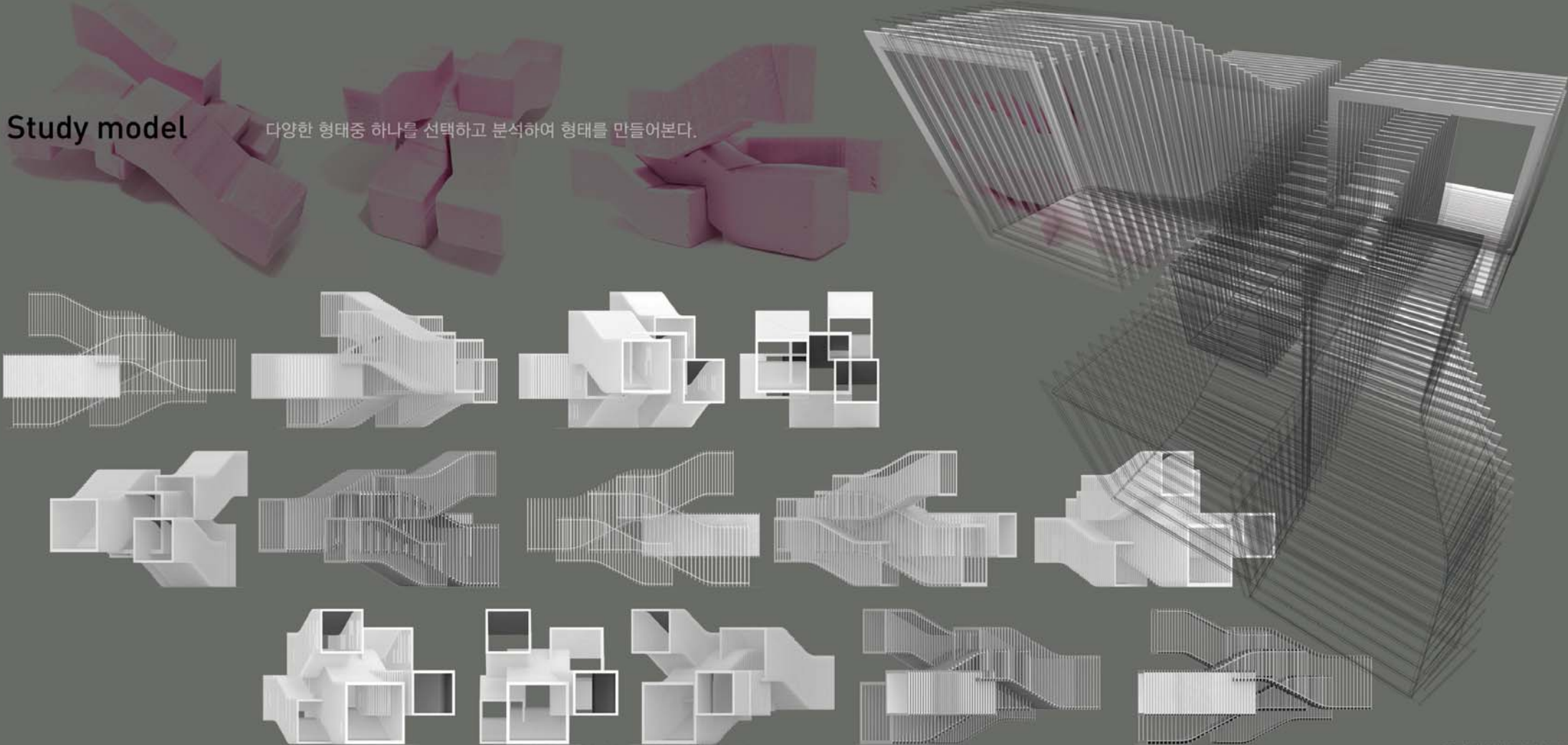


Design process-2 08



Study model

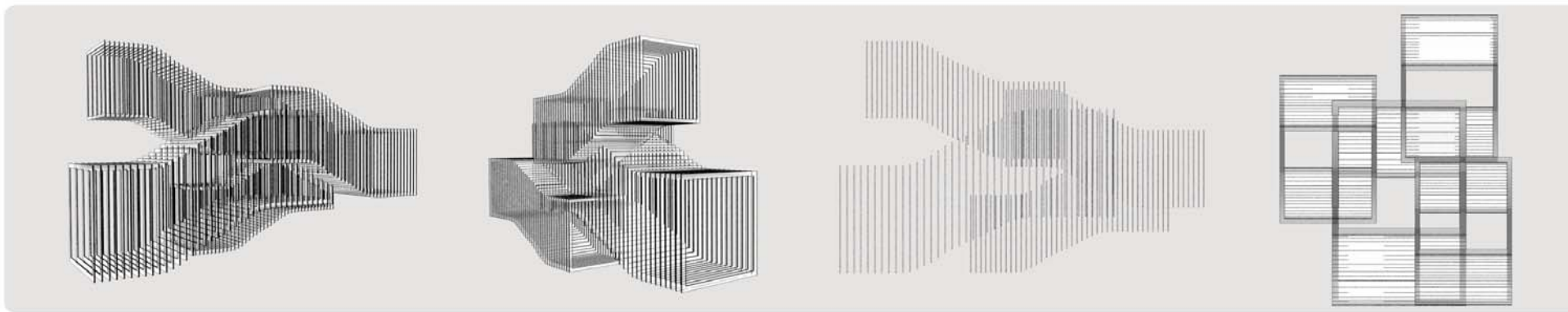
다양한 형태중 하나를 선택하고 분석하여 형태를 만들어본다.





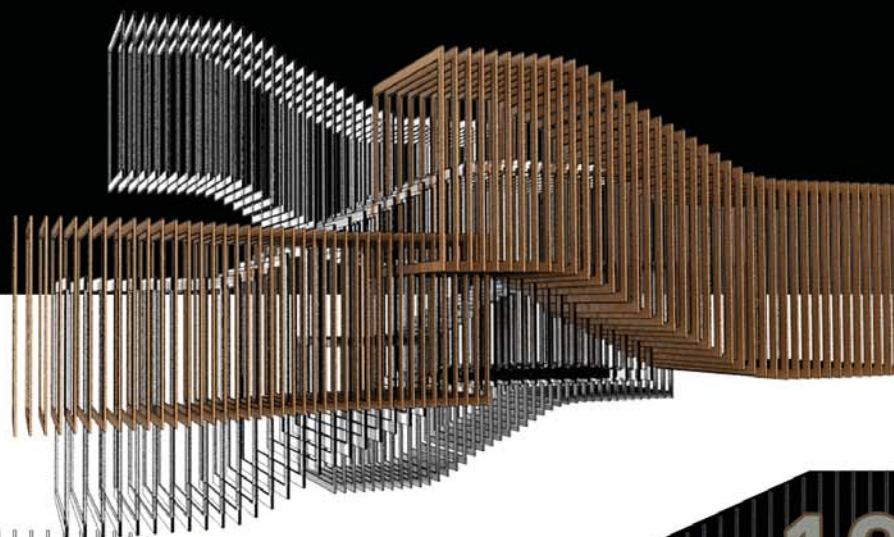


3L를 어떻게 조합하느냐에 따라 다양한 형태속에서 어느공간에도 적용될 수 있는 가능성을 보여준다.



## Design process-4

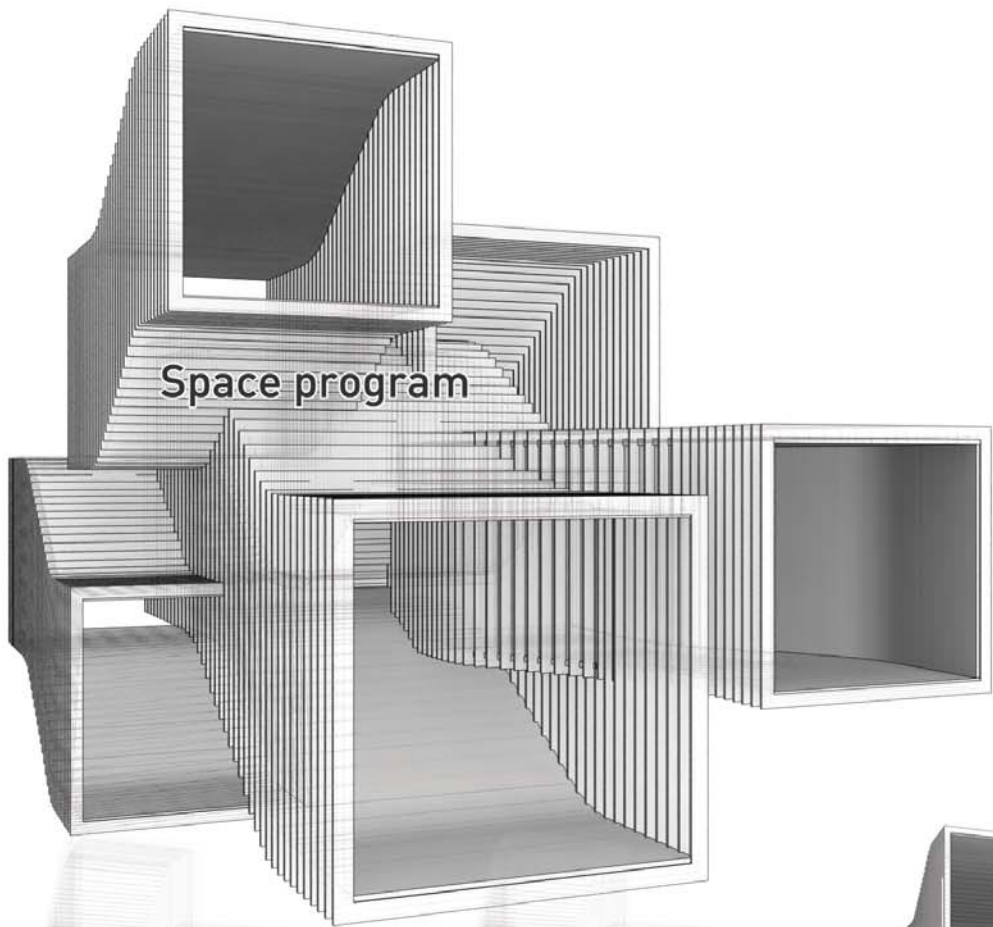
3D형태로 변환 하고 재질을 입힌다.



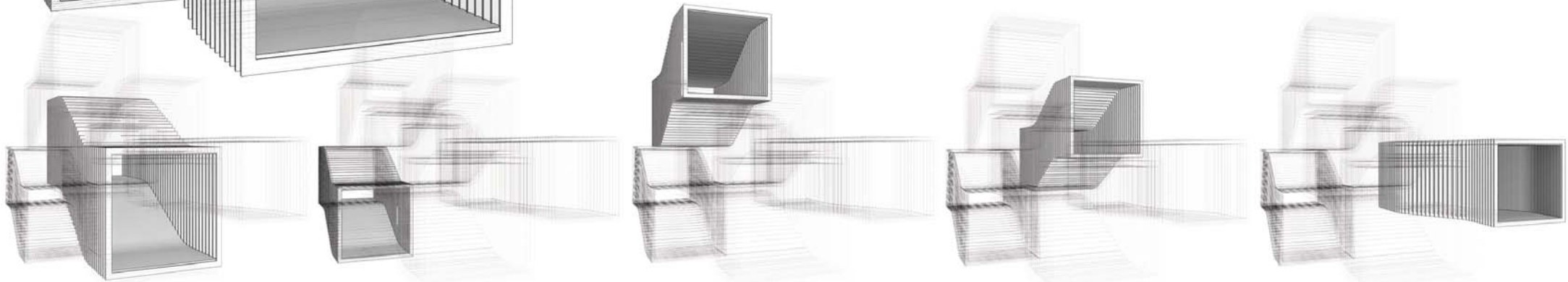
Design process-4

10





Space program



info  
ent  
exit

digital  
toilet

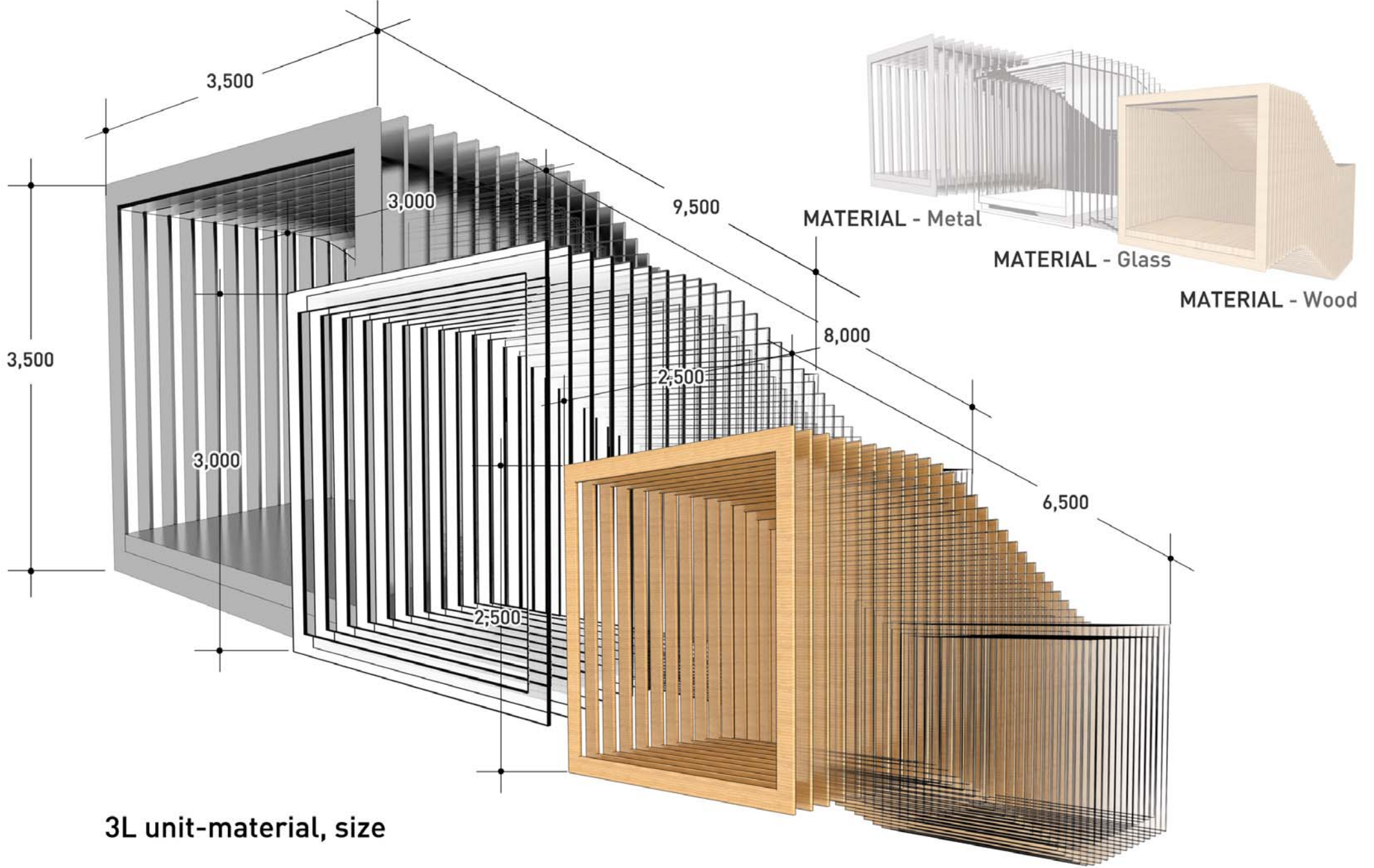
book cafe

library

healing space  
communication  
terrace

Space program

11



3L unit-material, size

# Superposition-1



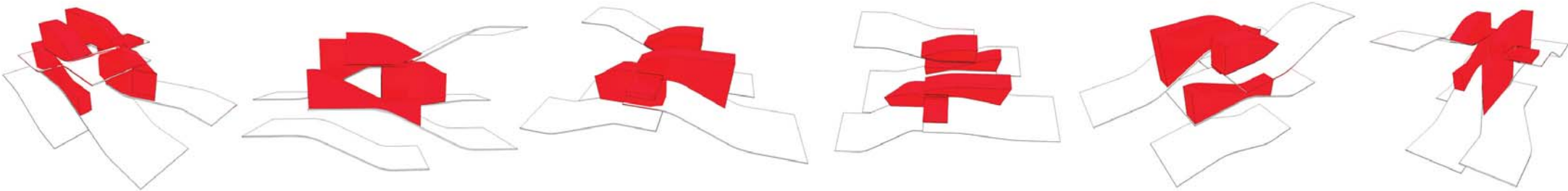
Metal

Metal + Wood

Metal + Wood + Wood

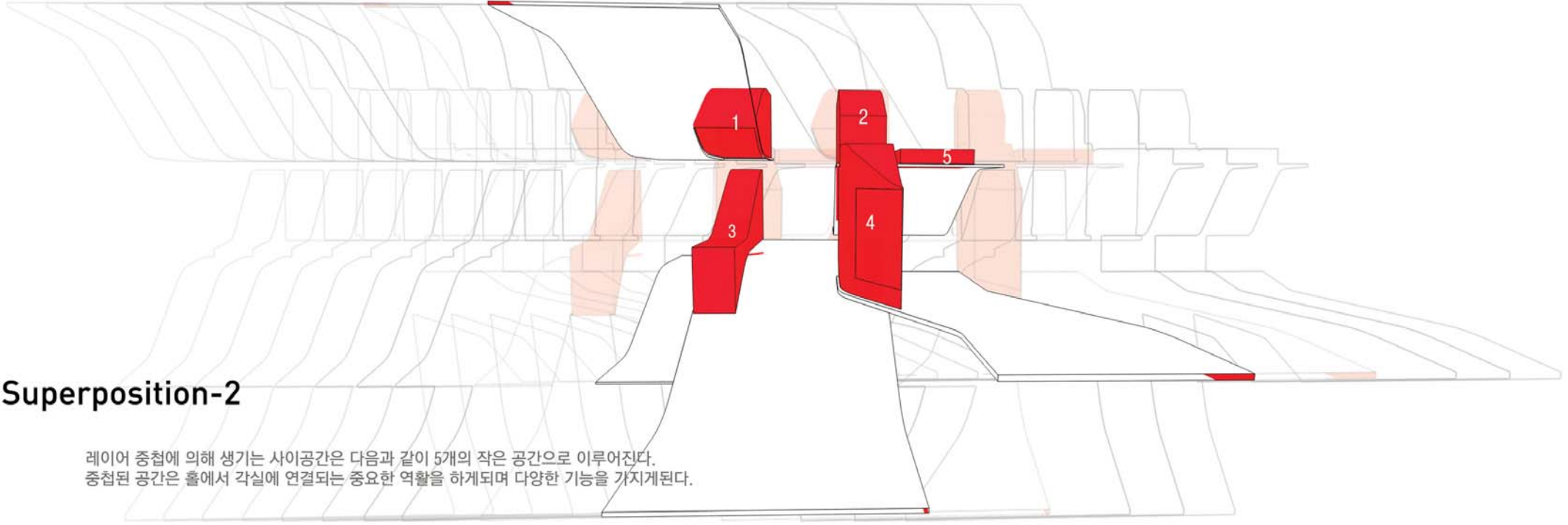
Metal + Wood + Wood + Glass

Metal + Wood + Wood + Glass + Wood



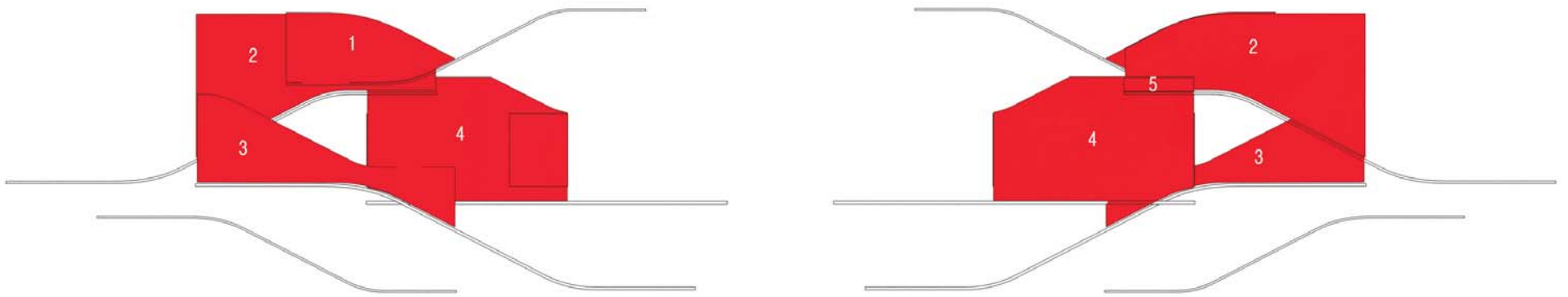
각각의 구조는 주변의 레이어 분석을 통해서 빈 공간, 계단, 라이트, 그리고 내부의 정원들을 만들어내게 된다. 수직적인 점진적 변화는 서로 대립적으로 중첩되면서 주변의 수직적 높이와의 정돈된 볼륨을 만들어낸다. 수직적 레이어들은 각각의 특정화된 영역을 위해 디자인되며 기능적인 요소들을 창출하게 된다.



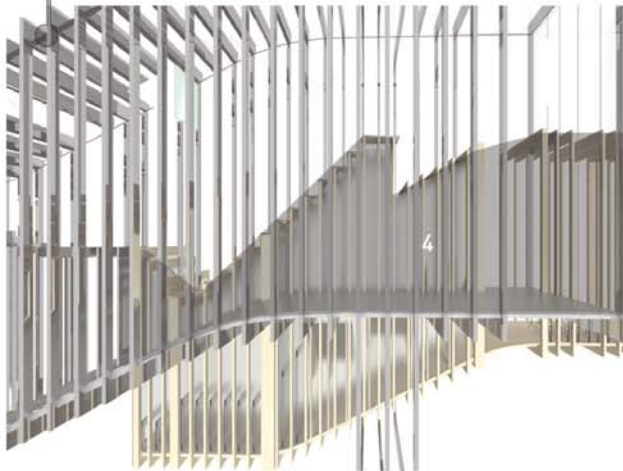
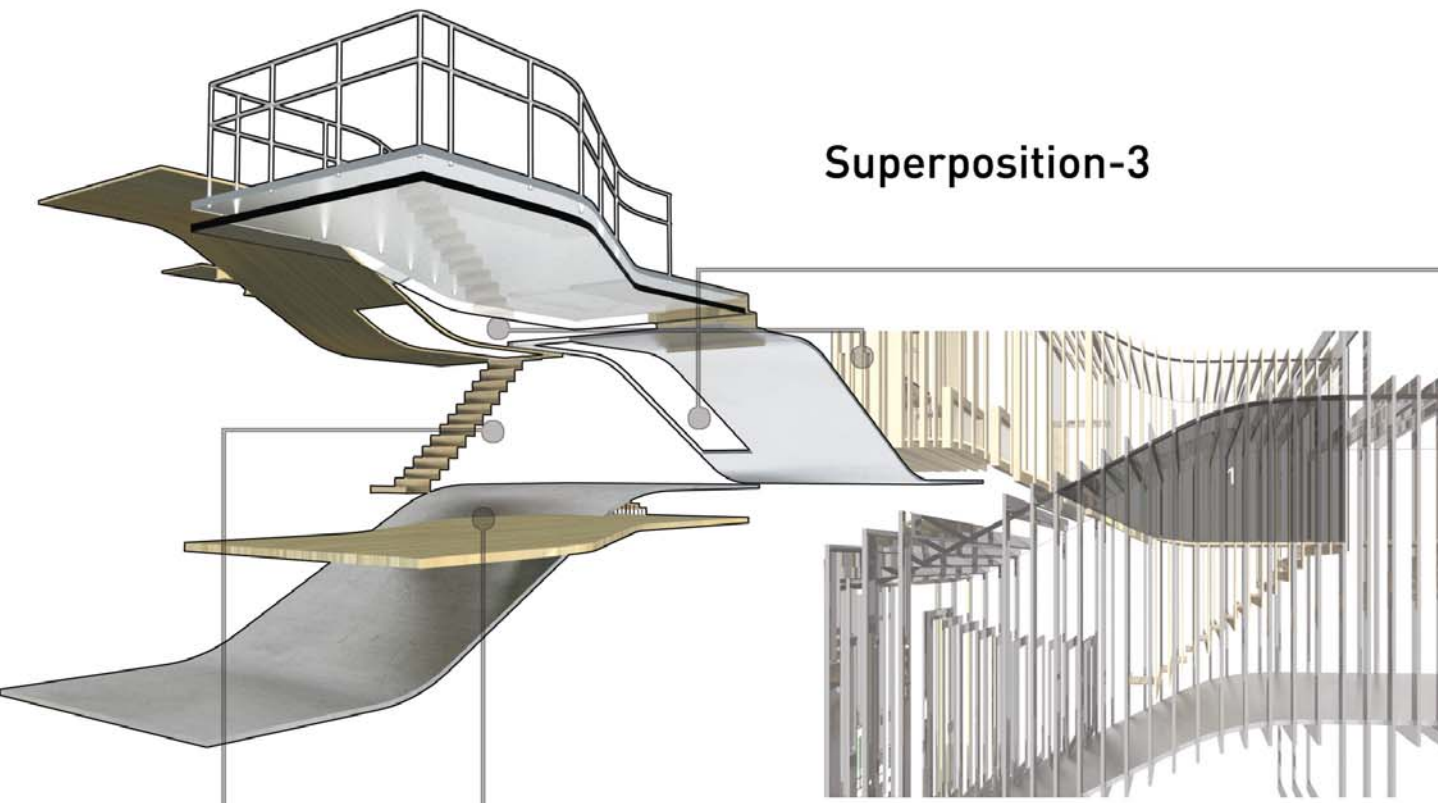


## Superposition-2

레이어 중첩에 의해 생기는 사이공간은 다음과 같이 5개의 작은 공간으로 이루어진다.  
중첩된 공간은 홀에서 각실에 연결되는 중요한 역할을 하게되며 다양한 기능을 가지게된다.

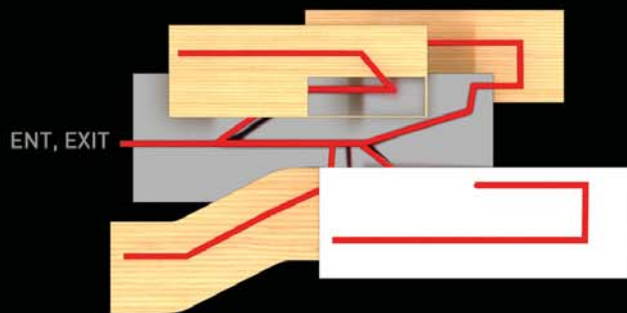


# Superposition-3

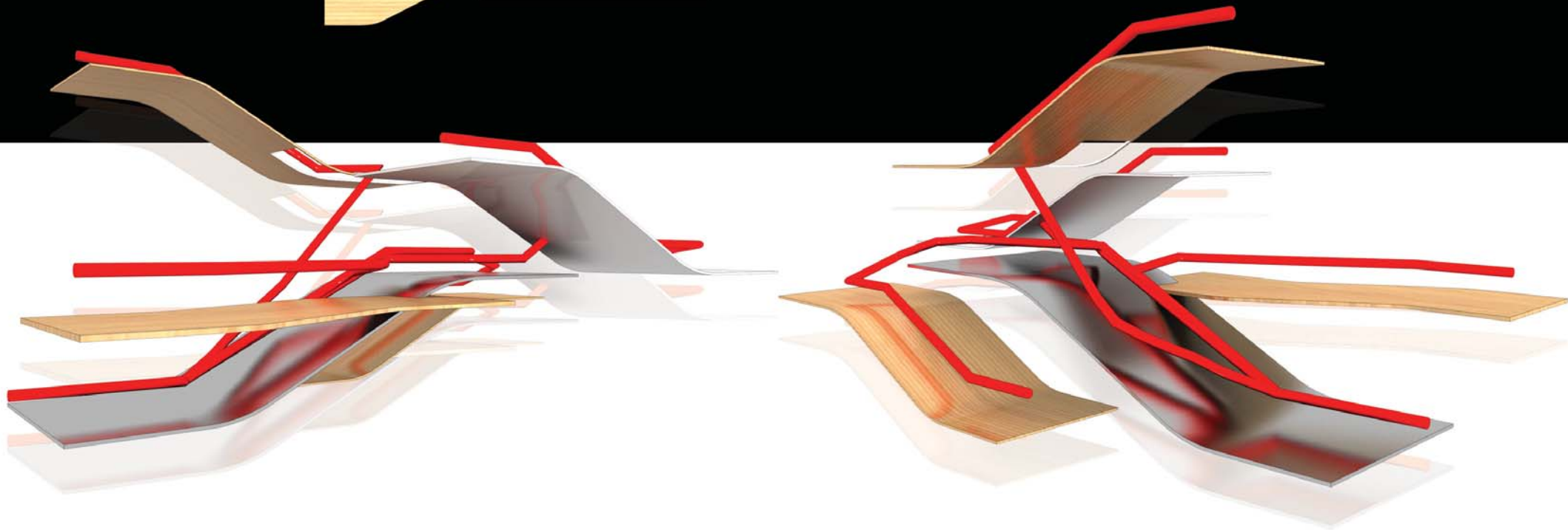


- 1. 계단, 라이팅, 의자
- 2. 계단, 멀티영상
- 3. 테라스 계단
- 4. 계단, 디지털 자료실
- 5. 복도

# Traffic line

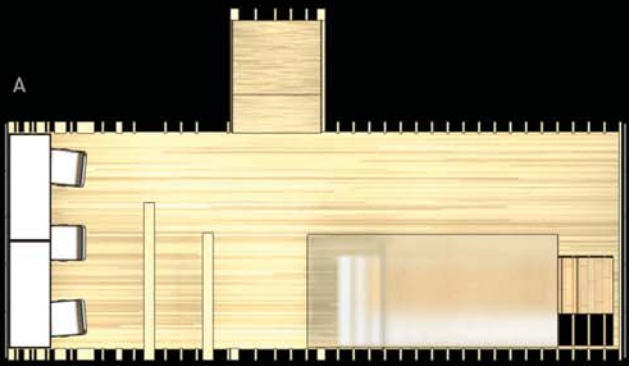
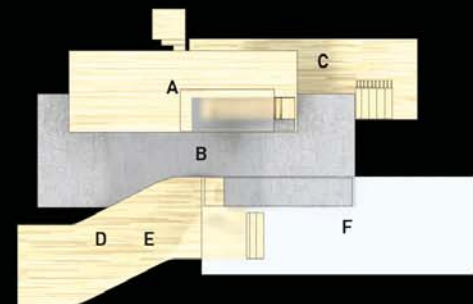


중앙에서 레이어 중첩공간을 이용해 각 공간으로 이동한다.

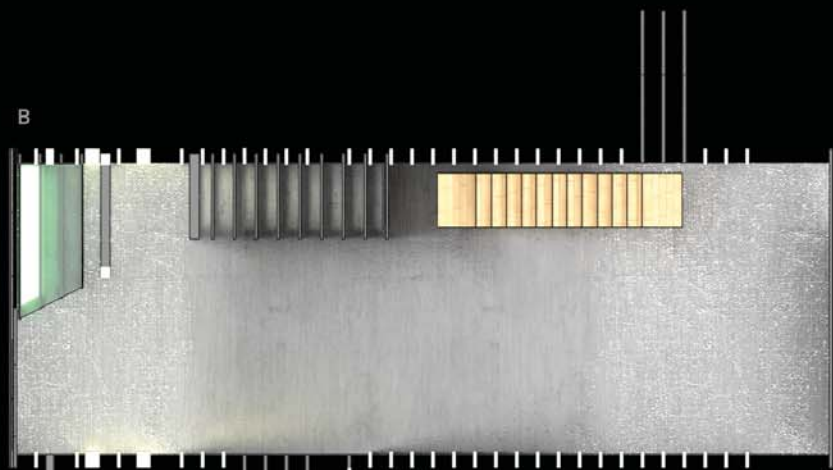




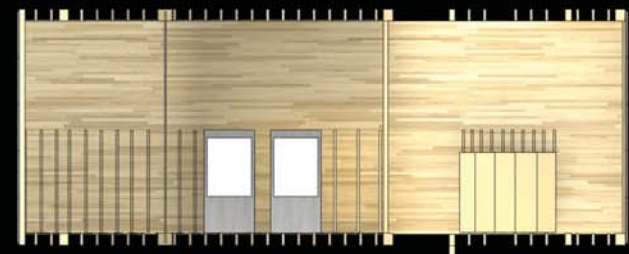
# Plan - 1



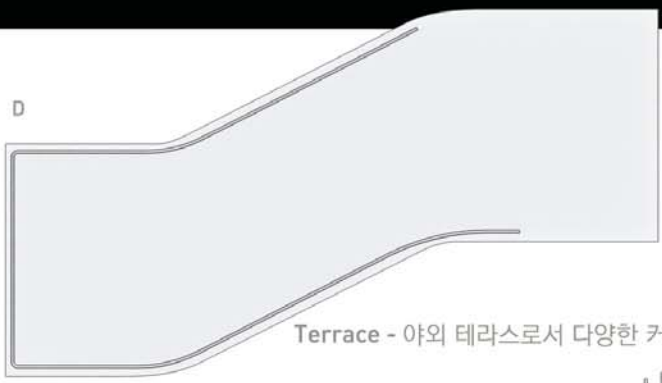
**Book cafe** - 작은 카페로써 여유를 즐기며 차를 마시는 공간이다.



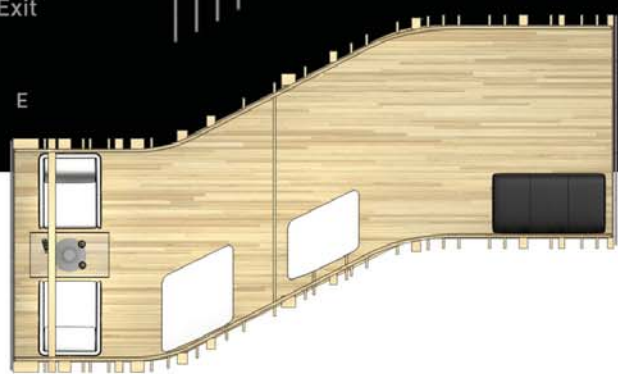
**Info** - 공간을 안내한다.  
**Ent** - 출입구 공간이며 각공간으로 가는출부분이다.  
**Exit**



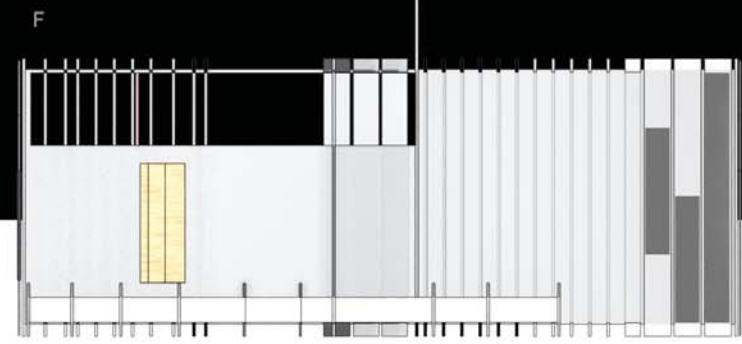
**Digital** - 디지털 자료실, 화장실.  
**Toilet**



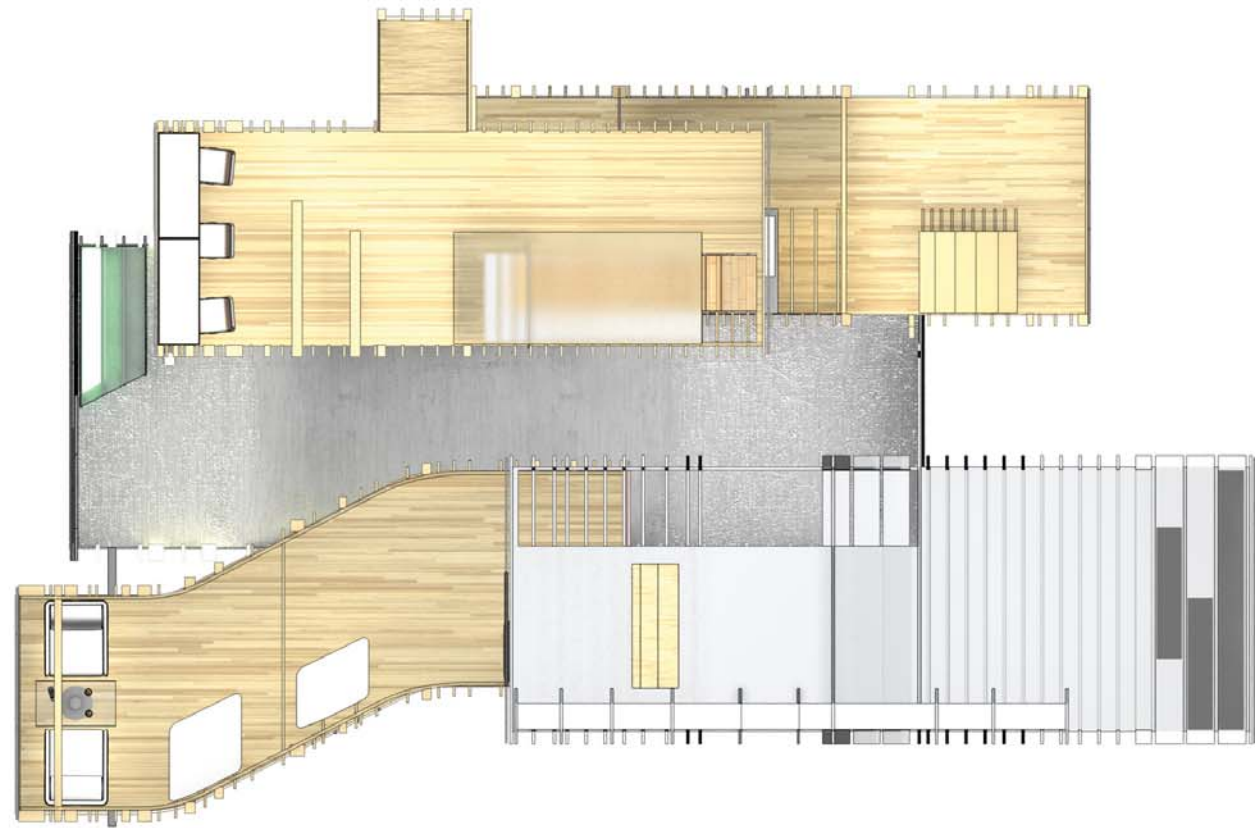
**Terrace** - 야외 테라스로서 다양한 커뮤니케이션이 이루어짐.

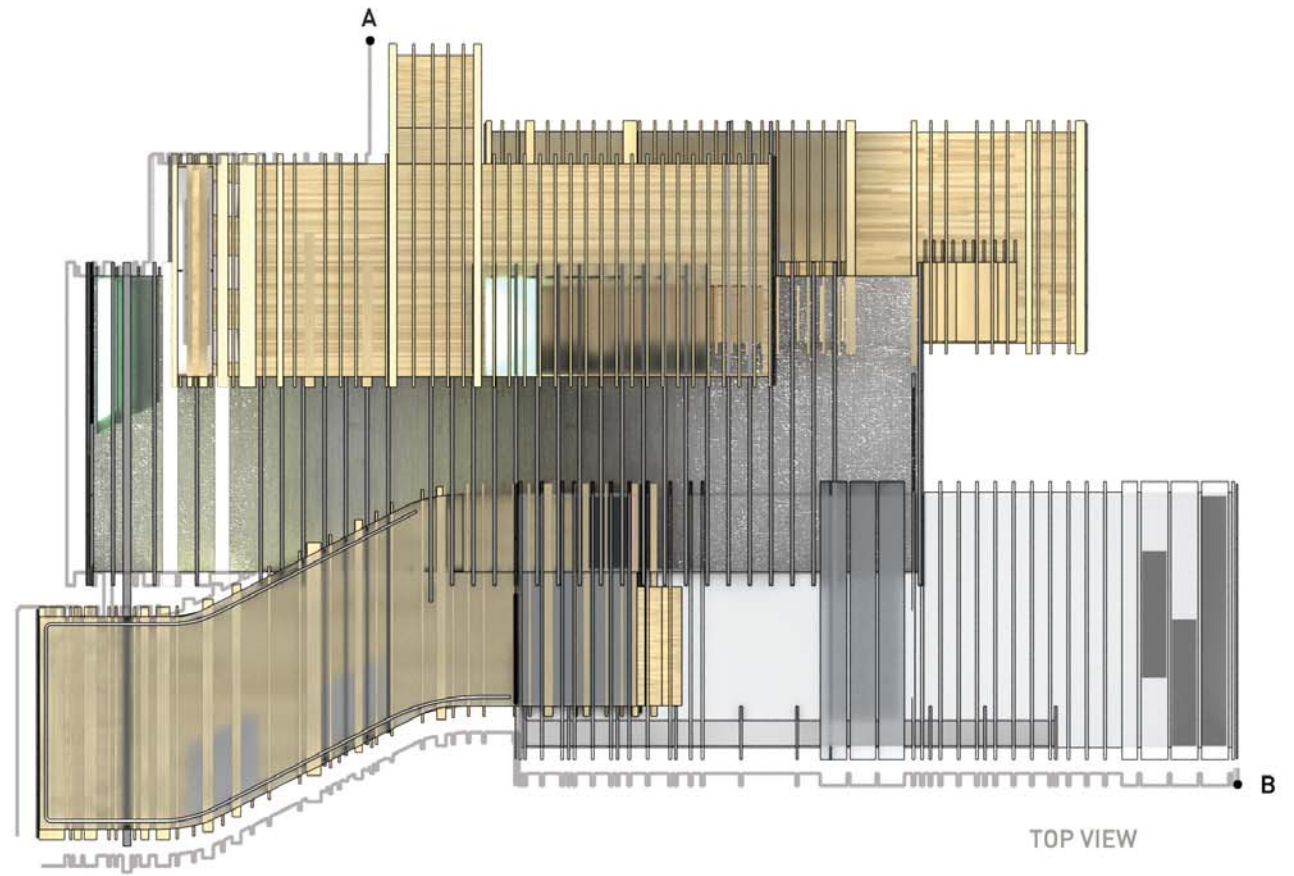


**Healing space** - story corps 감성적으로 그 장소와 사람들을 치유한다. 야외 테라스로서 다양한 커뮤니케이션이 이루어짐.  
 person in the city + people in the city



**Library** - 유리재질로써 자연채광을 받으며 독서하는공간이다.





TOP VIEW

Elevation A



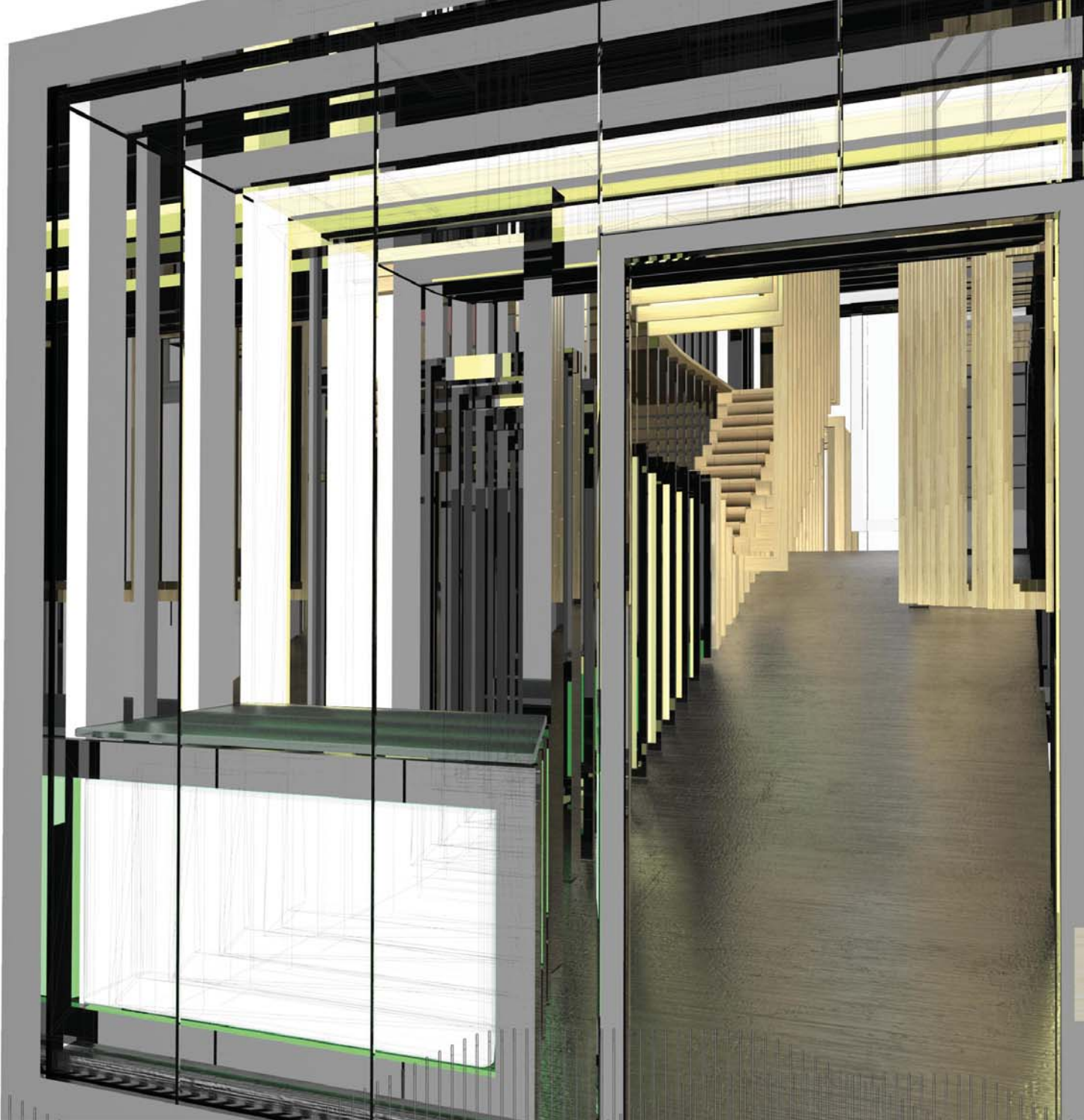
Elevation B



Elevation 19





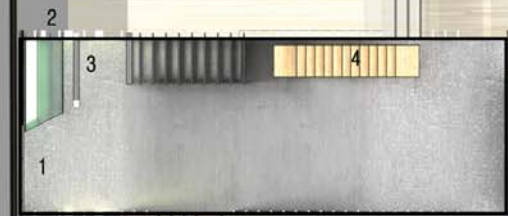


1. ENT, EXIT

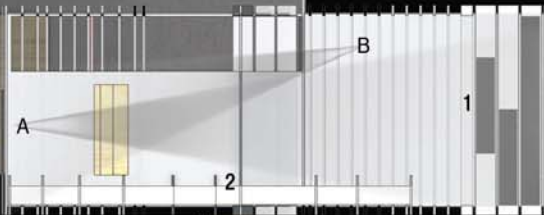
2. 라이팅으로 입구에 포인트를 준다.

3. INFO - 안내데스크

4. 중첩의 사이공간으로 계단실과 조명박스가 설치 된다.







1. 레일을 달아 양끝쪽으로 가변성을 주어 보다 많은 양의 책을 보관하고 빨리 열람할 수 있도록 한다.

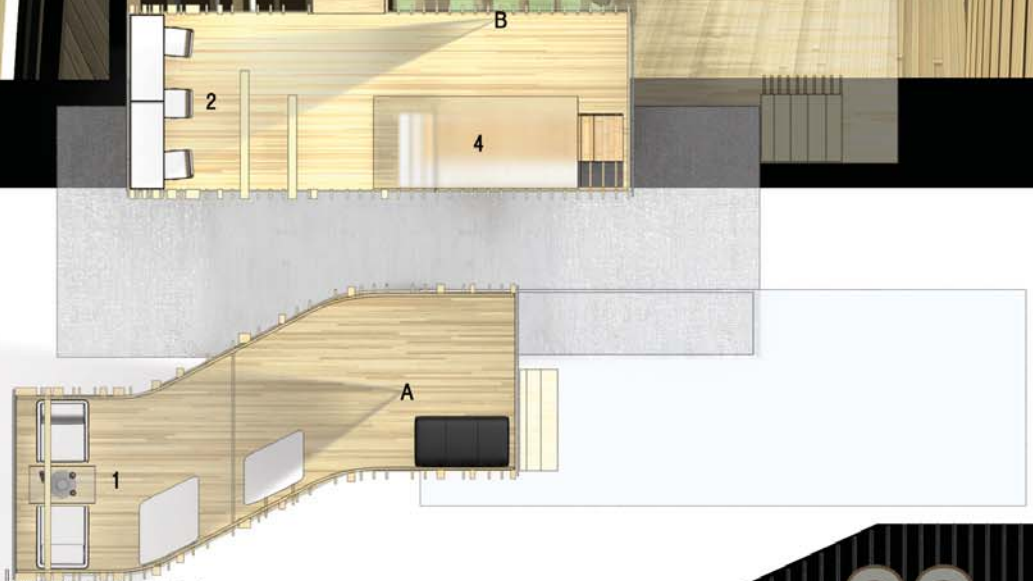
2. 유리재질로 자연채광을 하며 독서하기에 좋은 환경을 만들어준다.



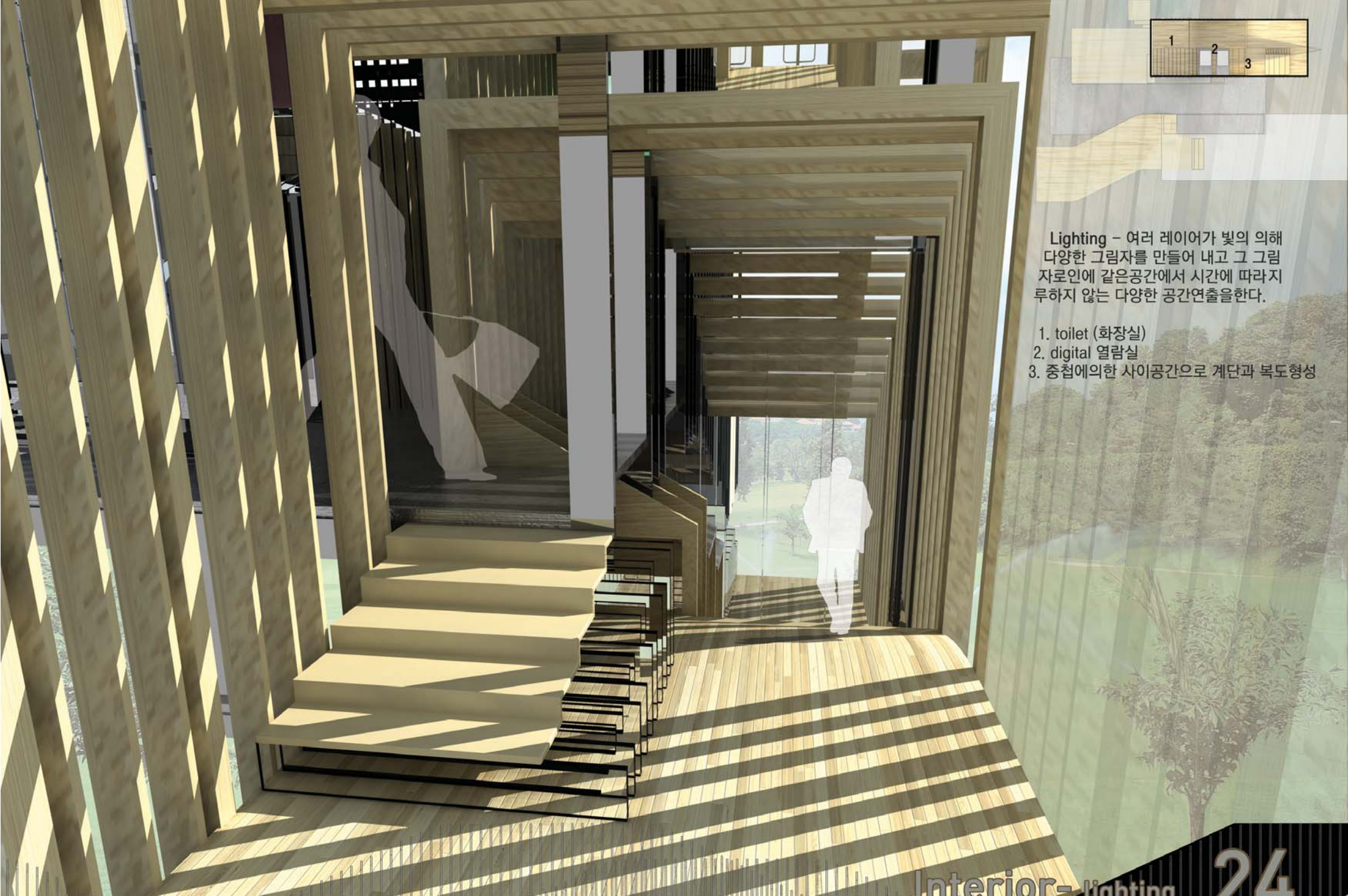




1. 소외되고 어려운 상황을 가진 사람들이 모여서 이야기를 나누고 녹음을 하는 공간.
2. 북카페로 책을 읽으면서 차를 마실수 있는 공간.
3. 카페 SHOP
4. 레이어가 중첩되어 기대고 누워서 쉬수있는 공간.





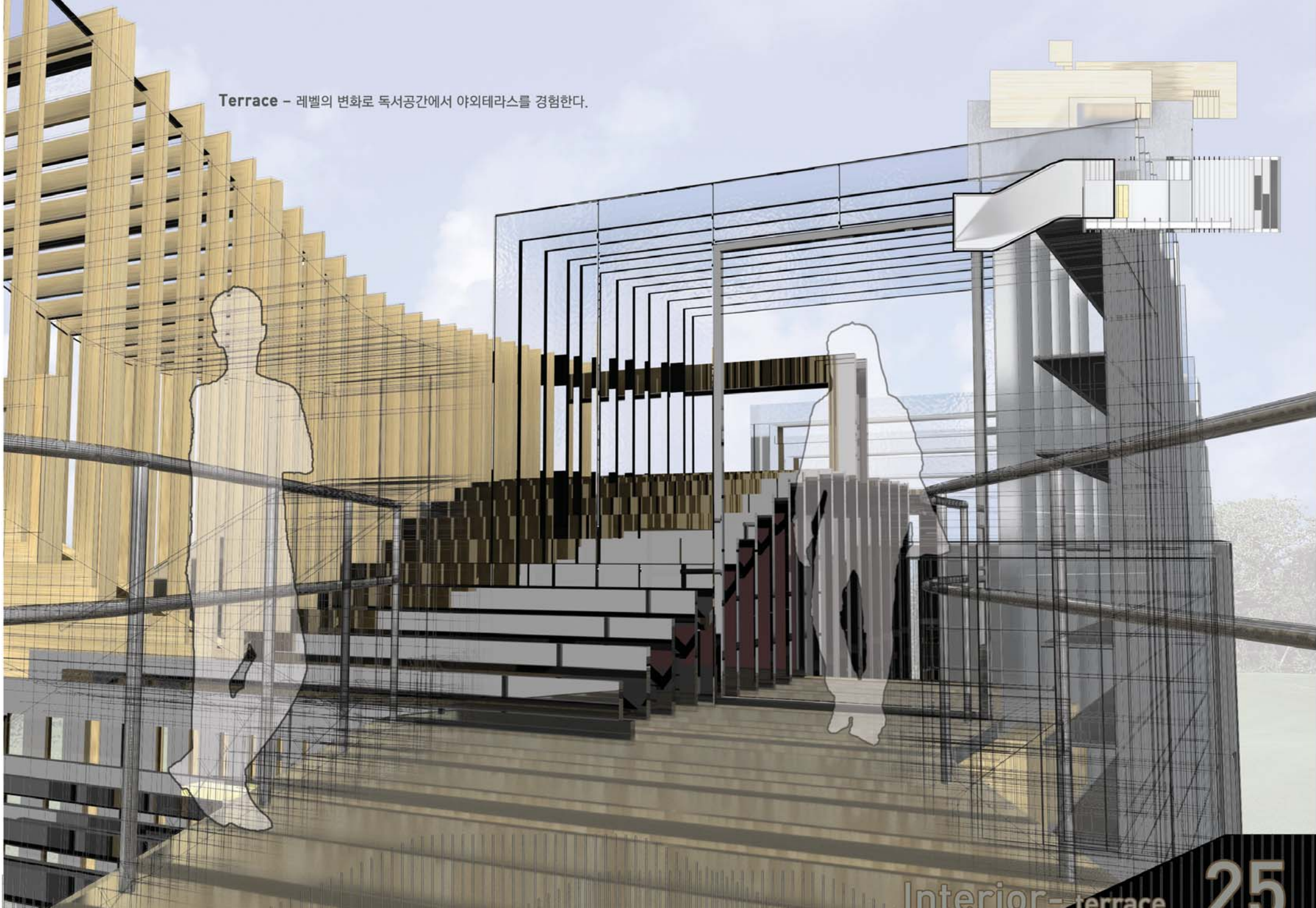


**Lighting** - 여러 레이어가 빛의 의해 다양한 그림자를 만들어 내고 그 그림자로 인해 같은공간에서 시간에 따라 지루하지 않는 다양한 공간연출을한다.

1. toilet (화장실)
2. digital 열람실
3. 중첩에의한 사이공간으로 계단과 복도형성



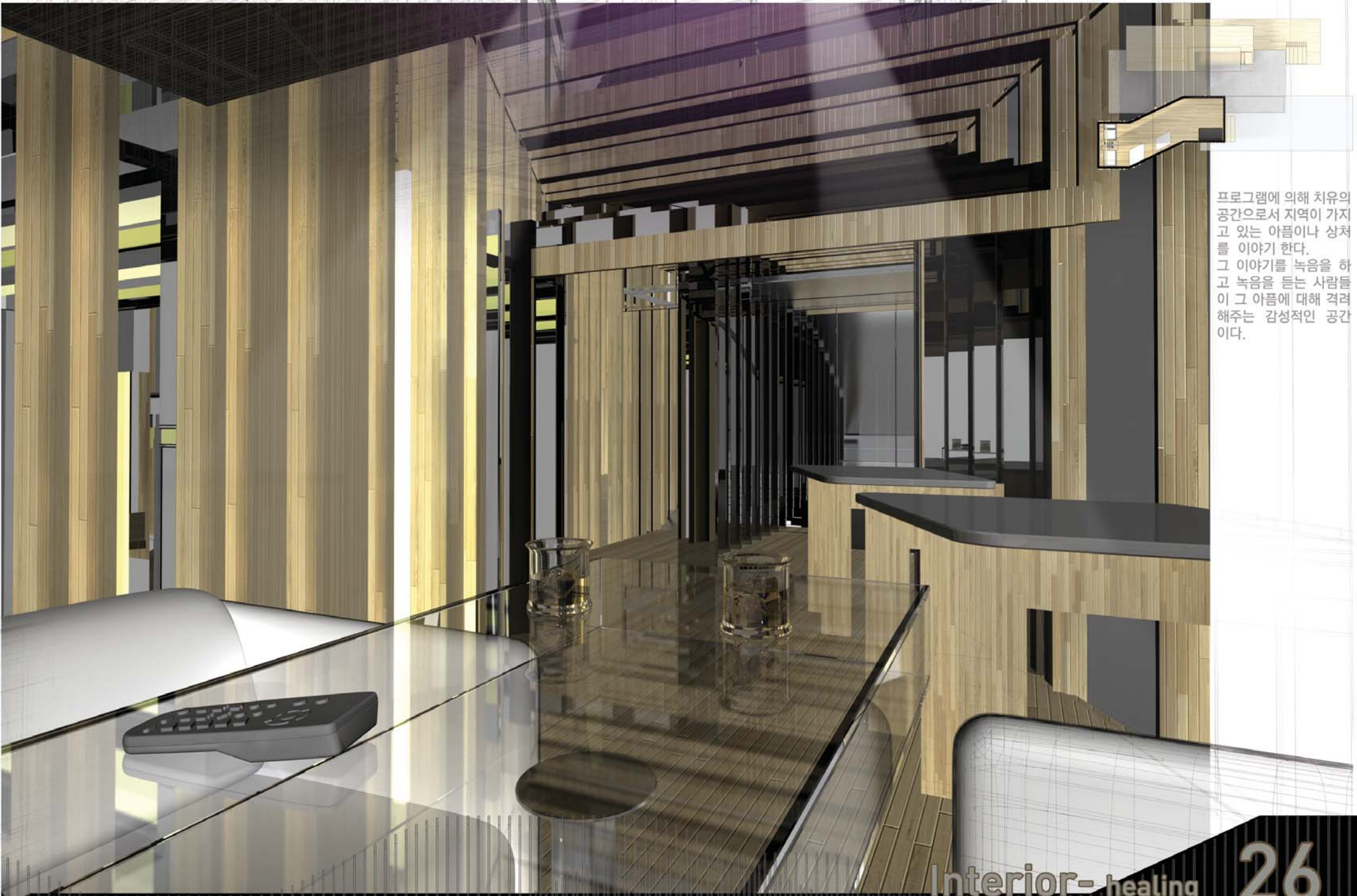
Terrace - 레벨의 변화로 독서공간에서 야외테라스를 경험한다.



Interior-terrace

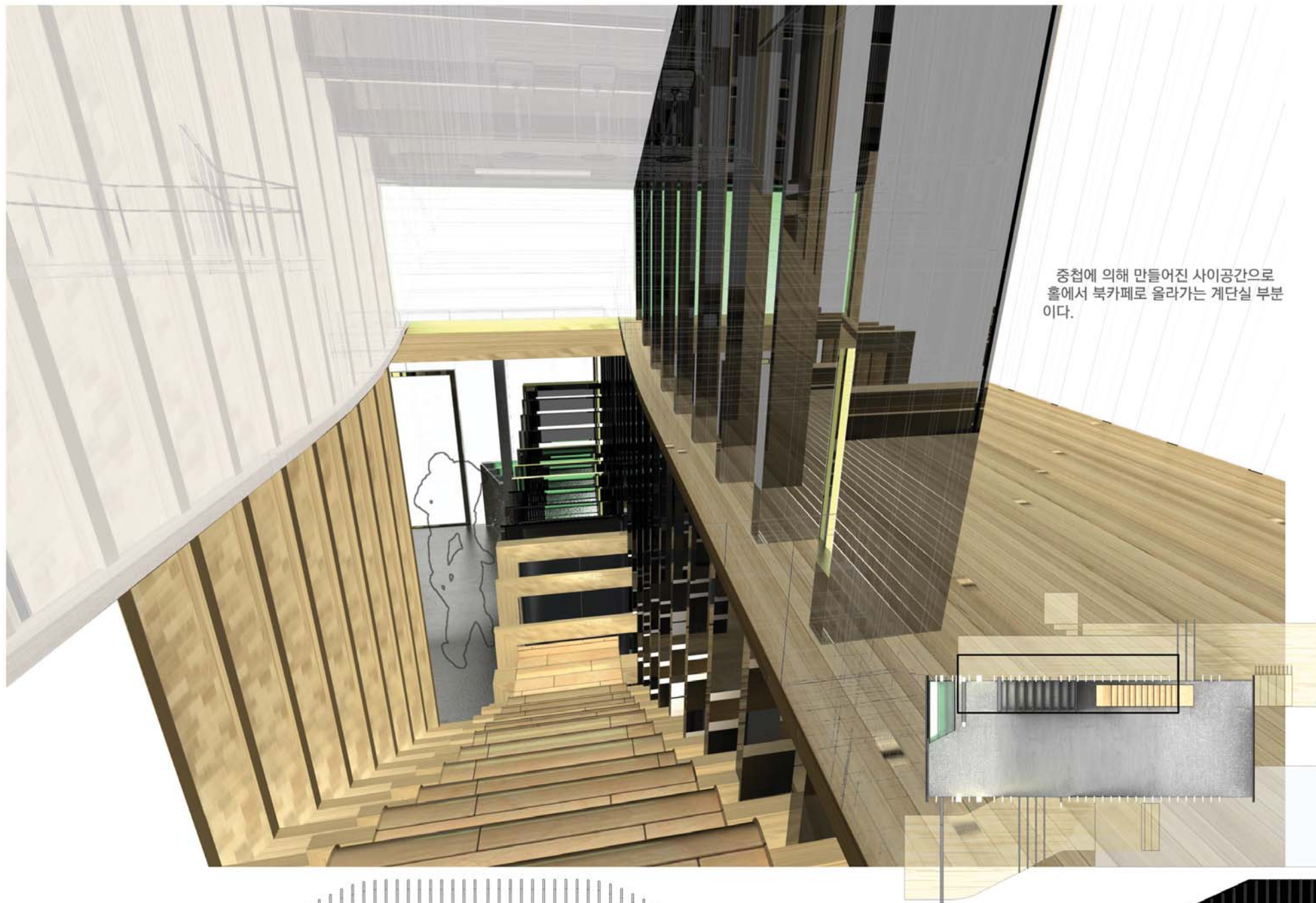
25





프로그램에 의해 치유의 공간으로서 지역이 가지고 있는 아픔이나 상처를 이야기 한다. 그 이야기를 녹음을 하고 녹음을 듣는 사람들이 그 아픔에 대해 격려해주는 감성적인 공간이다.





중첩에 의해 만들어진 사이공간으로  
홀에서 북카페로 올라가는 계단실 부분  
이다.

## Epilogue

이 프로젝트로 인해 낙후된 지역 또는 아픈 역사와 소외된 사람들에게 공간을 이루는 바닥, 천장, 벽 조명이 '3L'에 의해 새롭게 여러가지 방안과 대책을 마련하고자 한다. 그래서 단기적 발전이 아닌 장기적인 대안에서 지역발전만 아닌 각종 사회문제 대안으로서 LEVEL과 LAYER, LIGHT가 재해석 된다.

이 공간은 사람의 감성을 자극하여 아픈 상처까지도 치유하는 도서관이며 작은 여유와 정신적 가치를 책으로 인해 채워 주길 바란다.

